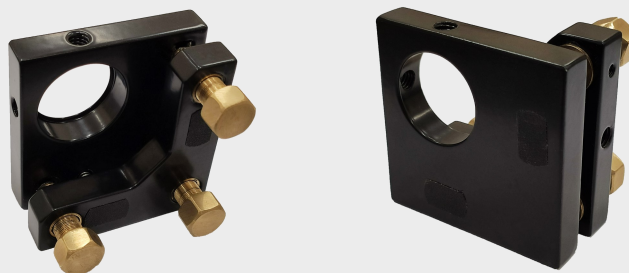


نگهدارنده قابل تنظیم قطعات مدور

Kinematic Circular Mount



نحوه قرارگیری قطعات اپتیکی و تنظیم محور نوری آن‌ها نسبت به محور نوری چیدمان اپتیکی همواره حائز اهمیت است. قطعات اپتیکی مدور (مانند انواع آینه و عدسی و ...) نیاز به نگهدارنده قابل تنظیم خاص خود دارند. به منظور تأمین این نیاز، شرکت دانش‌بنیان فتح نور میهن، نگهدارنده قابل تنظیم قطعات اپتیکی مدور را تولید و به بازار عرضه می‌کند.

در این نگهدارنده از سه پیچ برنجی تنظیم‌کننده با گام ۵۰۰ میکرونی، به منظور تنظیم دقیق محور اصلی قطعه اپتیکی مدور به صورت زاویه‌ای حول دو محور X و Y (تیپ و تیلت) و جابجایی قطعه اپتیکی در راستای محور اپتیکی (محور Z) استفاده شده است. این نگهدارنده از آلومینیوم ۷۰۰۰ ساخته شده و علاوه بر وزن کم، دارای روکش مات جهت جلوگیری از بازتاب نورهای ناخواسته در چیدمان اپتیکی است که در کاهش میزان نوفه در چیدمان‌های حساس، بسیار مهم و موثر است.

مشخصات فنی نگهدارنده قابل تنظیم قطعات مدور ساخت شرکت دانش‌بنیان فتح نور میهن

مشخصه	شرح
KCM-A-01	مدل
۵۰۰ μm	گام پیچ تنظیم‌کننده
۵۵×۵۵×۴۰ mm	ابعاد
۱ inch	قطر قطعه اپتیکی مدور
آلومینیوم ۷۰۰۰	جنس
مات	نوع روکش
۱۱۰ gr	وزن

« محصولات مرتبط: مجموعه ۱۱ عددی عدسی یک اینچی، مجموعه ۶ عددی آینه تخت ۱ اینچی، صفحه نگهدارنده قابل تنظیم، جابجاگرهای خطی.